

Turismetal i 2. kvartal 2015

Flypassagerer på rutefly

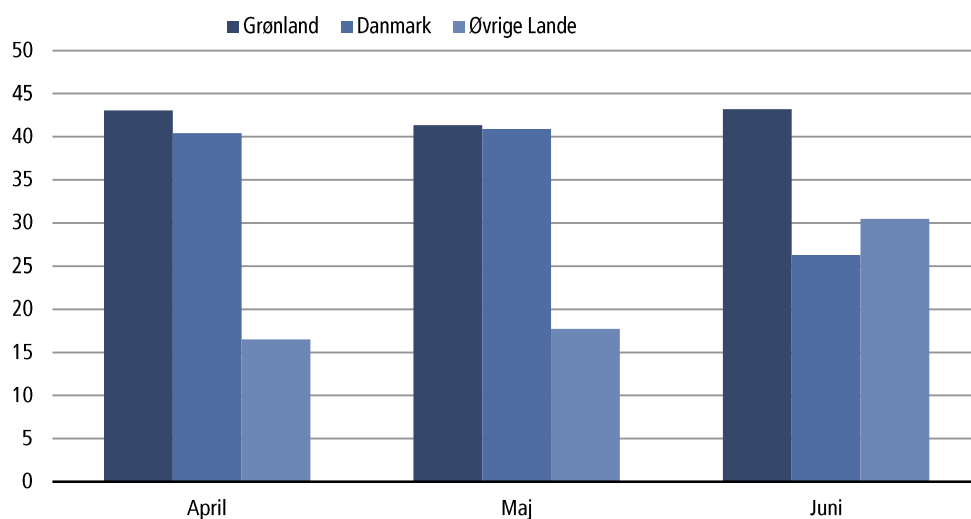
Der har i andet kvartal af 2015 været 19.235 flypassagerer igennem vore seks lufthavne med udenrigsafgange. Dette er 1.825 flere flypassagerer sammenlignet med samme periode året før, hvilket svarer til en stigning på 10,5 pct.. Kangerlussuaq lufthavn havde 15.162 flypassagerer og dermed 78,8 pct. af flypassagererne i alt. Tallene for flypassagerer er passagerer på rutefly.

Udenrigspassagerer fordelt på lande

I Statistikbanken kan man se hvordan udenrigspassagererne fordeler sig på bopælslande, fra juli 2014 og frem til nu. I denne kvartalsperiode bor 43 pct. af udenrigspassagererne i Grønland, 34 pct. bor i Danmark og 24 pct. af udrejsende i 2. kvartal 2015 bor i øvrige lande.

Nedenstående figur viser sammensætningen af udenrigspassagerer fordelt efter passagerernes bopæl. Passagererne spørges om bopælsland i forbindelse med afrejse fra Grønland.

Figur 1: Bopæl for udenrigspassagerer fordelt på lande, i procent



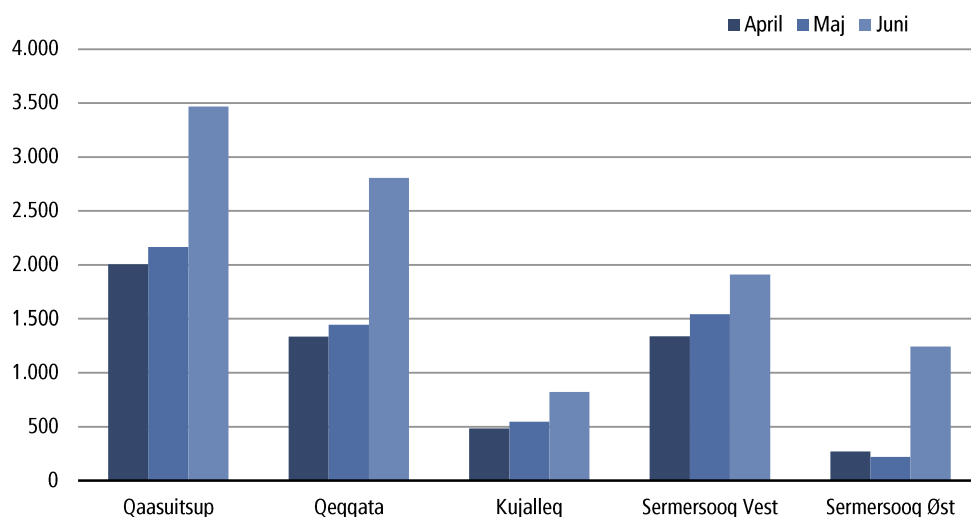
Kilde: www.bank.stat.gl/TUDFLYL

Tallene for udenrigspassagerer fordelt på lande dækker flyvninger med både rutefly og charterfly. Oplysningerne indsamles i tæt samarbejde med Mittarfeqarfiit og Visit Greenland.

Hotellovernatninger

Overordnet er der en stigning i henholdsvis antal gæster og antal hotellovernatninger. Antallet af overnatninger steg med 1.649 overnatninger end samme periode året før. Der var således 56.269 overnatninger, hvilket svarer til en stigning på 12,1 pct. Det gennemsnitlige antal overnatninger er på 2,74 pr. gæst.

Figur 2: Antal hotelgæster fordelt på regioner, 2. kvartal 2015



Kilde: www.bank.stat.gl/TUDHOT,
*Ilulissat medregnes i Qaasuitsup

Disse oplysninger indsamles fra 38 overnatningssteder i landet. For ni af overnatningsstederne, er tallene estimeret fra samme periode året før, på grund af manglende indberetning. Grønlands Statistik forventer at offentliggøre reviderede tal for overnatningsstatistikken ultimo november.

Skema 1: Ændringer i turismen 2. kvartal 2015 i forhold til 2. kvartal 2014

Udvalgte indikatorer	Observationer	Ændring
Antal hotellovernatninger	I alt 56.269, en stigning på 1.649	↗
Antal gæster	Antallet af gæster steg 2.324 fra 19.281 til 21.605	↗
Gennemsnitlige antal hotellovernatninger	Faldt med 0,16 fra 2,91 til 2,74 overnatninger pr. gæst	↘
Udlejede værelser	Et fald på 2.477 færre udlejede værelser til 46.294	↘
Kapacitet	Nedgang på 2.637 fra 125.260 til 122.623	↘
Belægning	Nedgang på 1,04 procentpoint til en gennemsnitlig belægningsprocent på 37,8 pct.	↘
Antal udenrigspassagerer	fra 17.410 til 19.235, altså en stigning på 1.825 passagerer tilsvarende 10,5 pct. stigning	↗
Fordeling af udenrigspassagerer på lande	43 pct. med bopæl i Grønland, 34 pct. i Danmark og 24 pct. i Øvrige Lande	NY

Tallene vist ovenfor kan findes i Statistikbanken på Grønlands Statistiks hjemmeside www.stat.gl. I Statistikbanken har du mulighed for at skræddersy dine egne tabeller.

Signatur forklaring:

- ... Oplysninger foreligger ikke
- .. Oplysninger for usikre til at angives eller diskretionshensyn
- . Tal kan efter sagens natur ikke forekomme
- 0 Mindre end halvdelen af den anvendte enhed
- Nul
- * Foreløbigt eller anslået tal

Eventuel henvendelse

Ivalu Rosing

E-mail: ivro@stat.gl

Pressemeddelelse

Grønlands Statistik
Postboks 1025 · 3900 Nuuk
Tlf.: +299 34 57 70 · Fax: +299 34 57 90
www.stat.gl · e-mail: stat@stat.gl

